



Società Italiana di Andrologia SIA



siaandrologiaitaliana



@AndrologiaSia



SIA ANDROLOGIA



Compilate il questionario al seguente link:

[www.prevenzioneandrologica.it](http://www.prevenzioneandrologica.it)

Questionario per  
il maschio

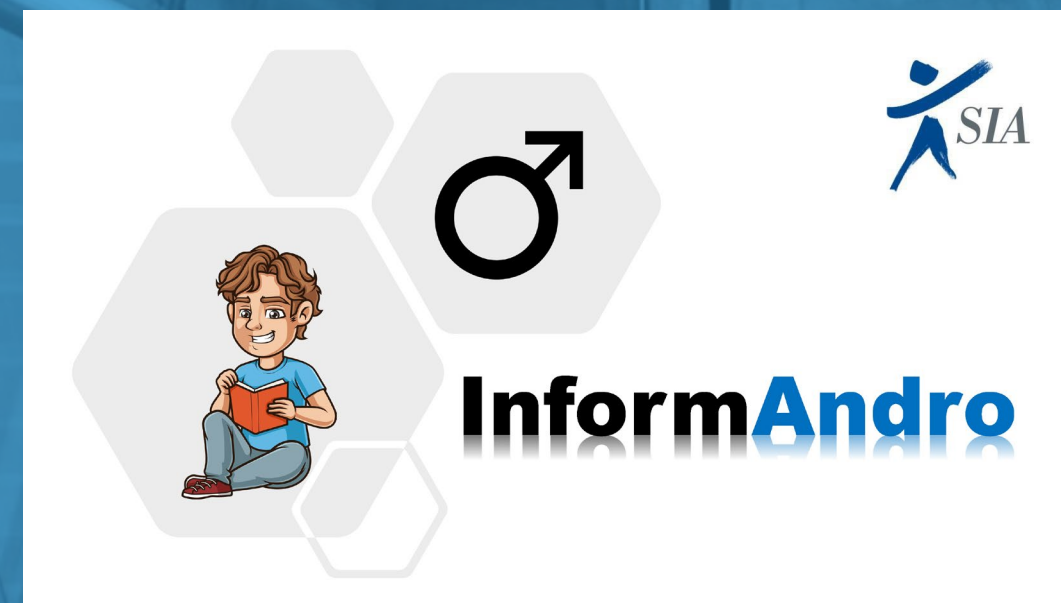


SCAN ME

Questionario per  
partner



SCAN ME



Periodico della Campagna



promossa dalla  
Società Italiana di Andrologia (SIA)  
con il contributo di:



FEBBRAIO [2023]

# Frenulo prepuziale breve e Fimosi

FEBBRAIO [2023]

## Il nostro staff

**Direttore Responsabile**  
Carlotta Spera

**Direttore Scientifico**  
Ciro Basile Fasolo

**Caporedattore**  
Francesco Gaeta

**Team redazione**  
Marco Bitelli  
Stefano Lauretti  
Carlos Miacola  
Oreste Risi  
Michele Rizzo  
Fabrizio Scroppo

**Team Web**  
Serena Maruccia  
Chiara Polito



1

**Che cosa è ?**

*Descrizione della patologia,*

2

**Che problemi può dare ?**

*Alterazioni cliniche causate dalla patologia,*

3

**Come posso scoprirlo ?**

*Descrizione dei sintomi,*

4

**Cosa devo fare ?**

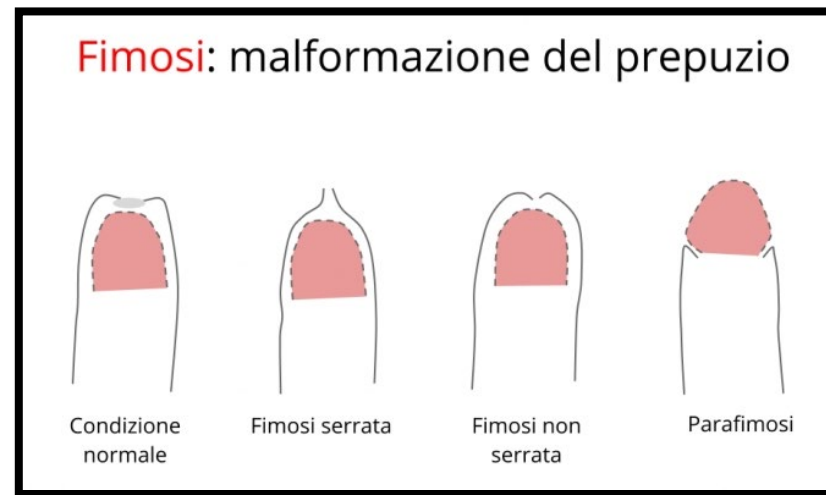
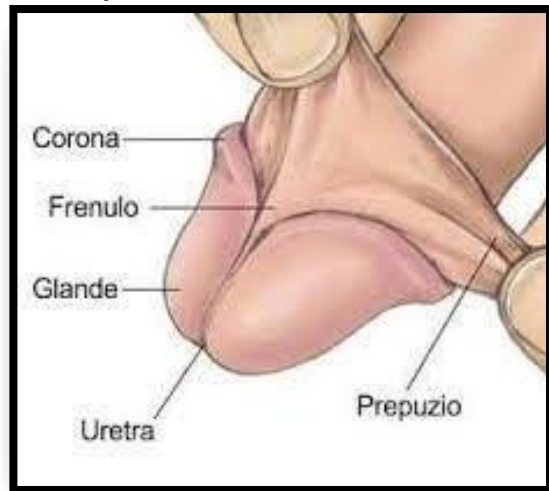
*Azioni richieste,*

5

**Come si cura ?**

*Possibili opzioni terapeutiche,*

# 1 Che cosa è ?



Il **frenulo**, definito volgarmente il “filetto”, è una delicata piega cutanea che fissa il prepuzio alla superficie inferiore del glande.

La sua funzione fisiologica è quella di impedire una eccessiva retrazione del prepuzio quando il pene raggiunge lo stato di erezione. Particolarmente irrorato di sangue è una zona molto sensibile perché dotata di molti sensori nervosi. Molto spesso il frenulo può essere non sufficientemente lungo causando una vera e propria patologia andrologica denominata “frenulo corto” o “frenulo breve”.

Con **fimosi** si intende il restringimento dell'orifizio prepuziale. Il prepuzio è quella porzione di pelle che copre il glande e che è normalmente in grado di scorrere e scoprire interamente il glande. Generalmente il prepuzio copre completamente il glande con il pene non

eretto. Con il pene in erezione il prepuzio tende a scivolare spontaneamente indietro scoprendo il glande. Il restringimento del tessuto prepuziale impedisce lo scorrimento dello stesso e quindi non permette di scoprire il grande, con disturbi durante l'erezione.

Può essere congenita o acquisita:

- è congenita quando il restringimento dell'orifizio prepuziale si manifesta dalla nascita o nei primi anni di vita;
- è acquisita quando il restringimento si manifesta in età adulta in un uomo che sino ad allora non aveva avuto alcun problema, a causa di ripetute infiammazioni del glande, come complicanza di diabete e per la presenza di patologie dermatologiche come il Lichen.

# 2 Che problemi può dare ?



Il **frenulo breve** è una comune anomalia genitale dipendente da un difetto durante lo sviluppo sessuale maschile: tipicamente, i soggetti affetti da tale condizione non riescono a scoprire completamente il prepuzio durante la pubertà. Per questo motivo il frenulo breve si trova associato spesso (ma non sempre) con la fimosi. Altre volte il frenulo è molto spesso o non sufficientemente elastico, tanto da rompersi durante la masturbazione o durante i primi rapporti sessuali. Un frenulo sottoposto a continui traumi ed a successive cicatrizzazioni può ispessirsi in maniera patologica e perdere la sua normale elasticità.

Per quanto riguarda la **fimosi** distinguiamo classicamente due forme:

## - Fimosi non serrata

Si tratta di una forma meno severa di fimosi che permette lo scorrimento parziale del prepuzio durante l'erezione. La fimosi non serrata è pericolosa perché durante il rapporto sessuale il prepuzio potrebbe scorrere fino in fondo provocando la parafimosi, che è una condizione che richiede assistenza sanitaria immediata per evitare la degenerazione del problema in patologie più serie.

## - Fimosi serrata

Questa è la fimosi più severa. Il glande non può essere scoperto con il pene in erezione nemmeno parzialmente. La fimosi serrata comporta pesanti disagi fisici e psicologici. In primo luogo l'igiene del glande è impossibile da eseguire. La minzione risulta difficoltosa. I rapporti sessuali sono impraticabili.

### 3 | Come posso scoprirlo ?

Tipicamente un **frenulo breve** impedisce la completa retrazione del prepuzio in fase di erezione causando una curvatura del glande verso il basso. E' chiaro che esistono varie forme di gravità di tale patologia, dal momento che un frenulo può essere più o meno breve dando luogo a sintomi più o meno fastidiosi.

In caso di rottura durante la masturbazione o durante un rapporto sessuale si può avere un sanguinamento, da poche gocce fino ad una vera e propria emorragia, che, nella maggior parte dei casi, è fonte di ansia o addirittura di un autentico attacco di panico per il giovane ed inconsapevole paziente.

Nel caso della **fimosi**, la particolare conformazione del prepuzio aumenta il rischio di balanopostiti (infiammazione glande

e prepuzio), postiti (infiammazione prepuzio) o balaniti (infiammazione glande) perché l'impossibilità di eseguire una corretta igiene facilita il ristagno dello smegma o dell'urina. Ciò addirittura può in determinate circostanze provocare una infezione dei genitali. Il prepuzio del paziente con fimosi può apparire dolente ed arrossato. Si ritiene che l'incidenza del carcinoma del pene sia maggiore nell'uomo soggetto a fimosi. Una possibile e frequente complicanza delle infezioni balano-prepuziali è costituita dalla presenza di precocità dell'eiaculazione. Un'altra possibile conseguenza della fimosi è la parafimosi che consiste nello strangolamento del glande da parte dell'anello fimotico. Tale circostanza richiede assistenza medica d'urgenza.

### 4 | Che devo fare ?



In caso di **rottura del frenulo** con sanguinamento basta tamponare la ferita per qualche minuto con una garza con acqua ossigenata. Questa semplice manovra bloccherà il sanguinamento.

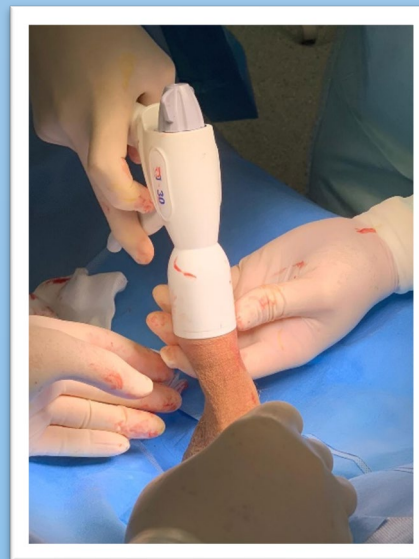
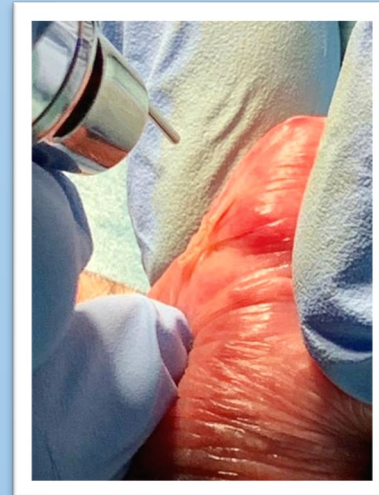
Successivamente ci si potrà rivolgere all'urologo/andrologo per le cure del caso.

La **fimosi** può essere curata in una prima fase con terapie mediche finalizzate al controllo delle infezioni o infiammazioni. Ovviamente nel caso della fimosi congenita le terapie mediche non

sono indicate. Le terapie prescritte pertanto sono sostanzialmente antinfettive focalizzate all'agente causa della balanopostite o anche terapie anti-infiammatorie locali a base di cortisonici per prevenire la formazione di cicatrici che rendano permanente il restringimento prepuziale.

Se le terapie mediche si sono rivelate poco efficaci oppure la fimosi si presenta in forma severa, può essere indicata la terapia chirurgica.

## 5 Come si cura ?



Tipologie di intervento per frenulo breve e fimosi.

La terapia del **frenulo breve** si basa su un semplice intervento chirurgico denominato frenulotomia. Durante tale intervento, effettuato con tecnica classica, il frenulo può venire solamente inciso, oppure inciso e rimosso completamente. Successivamente viene suturato (frenulo-plastica) tramite punti chirurgici in materiale assorbibile spontaneamente nel giro di una decina di giorni. L'intervento dura circa 30 minuti, viene svolto in anestesia locale e comporta l'astensione dall'attività sessuale per circa due settimane. E' possibile svolgere una blanda attività lavorativa già il giorno stesso dell'intervento. Nuove tecniche chirurgiche permettono di effettuare questo intervento con elettrobisturi senza punti di sutura (tecnica "pull and burn") o addirittura con laser a CO<sub>2</sub>, riducendo il tempo di intervento e il discomfort del

paziente. L'intervento chirurgico più frequente per la **fimosi** è la circoncisione che prevede l'asportazione completa del prepuzio lasciando il glande completamente scoperto. La circoncisione (dal latino circum = attorno + caedere = tagliare - tagliare all'intorno) è un atto medico che affonda le sue radici o parziale (definita "postectomia") della pelle del prepuzio con il risultato di lasciare il glande scoperto. Esistono varie tecniche chirurgiche classiche o con l'utilizzo del laser. Una novità è la circoncisione effettuata con una suturatrice monouso che permette di eseguire una circoncisione in pazienti ambulatoriali, in anestesia locale e soprattutto in tempi estremamente ridotti.

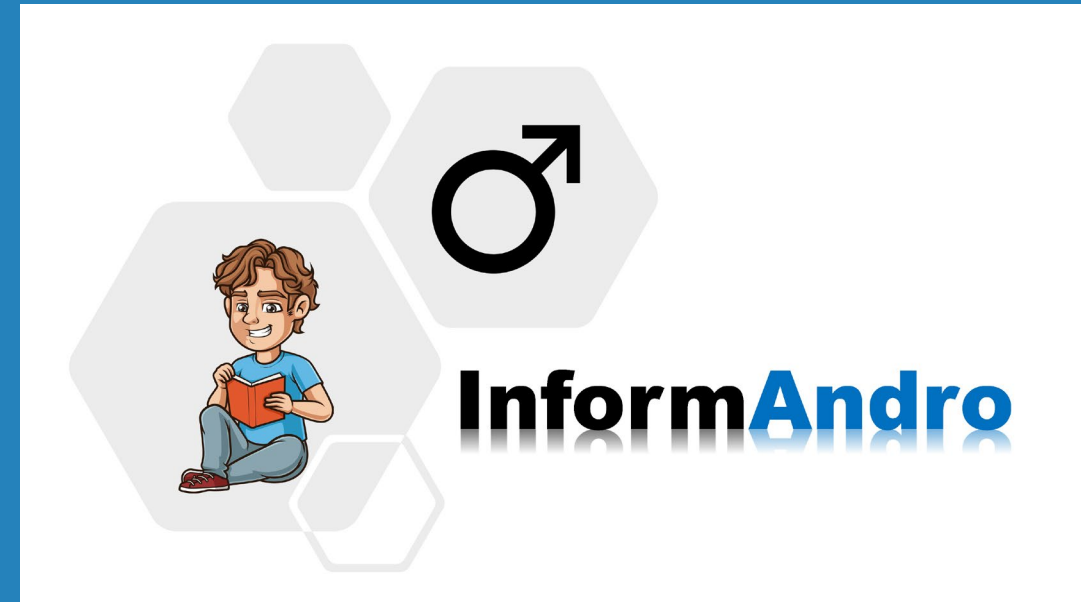


**Ricorda:**

Il **frenulo prepuziale** è una piega cutanea che può essere di lunghezza ridotta, causando una vera e propria patologia andrologica denominata “frenulo corto” o “frenulo breve”.

La **fimosi** è il restringimento dell'orifizio prepuziale, ossia di quella porzione di pelle che copre il glande e che è normalmente in grado di scorrere e scoprirlo interamente.

Entrambi queste patologie sono facilmente curabili con un semplice intervento chirurgico.



Periodico mensile della campagna di Sensibilizzazione e Informazione Andrologica promossa dalla Società Italiana di Andrologia (SIA)



Sensibilizzare ed informare al fine di costituire una community consapevole che la prevenzione andrologica non debba essere più un tabù.